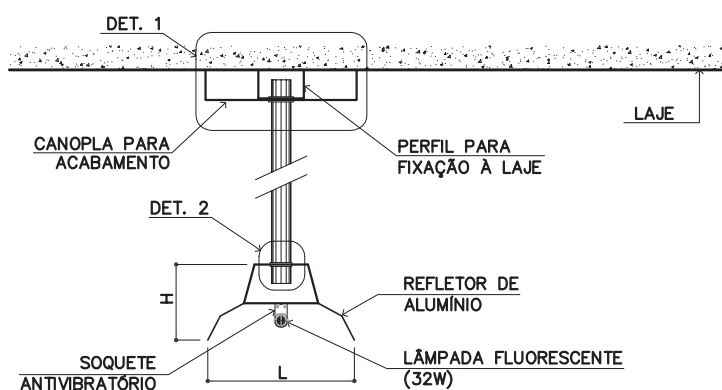


CORTE LONGITUDINAL

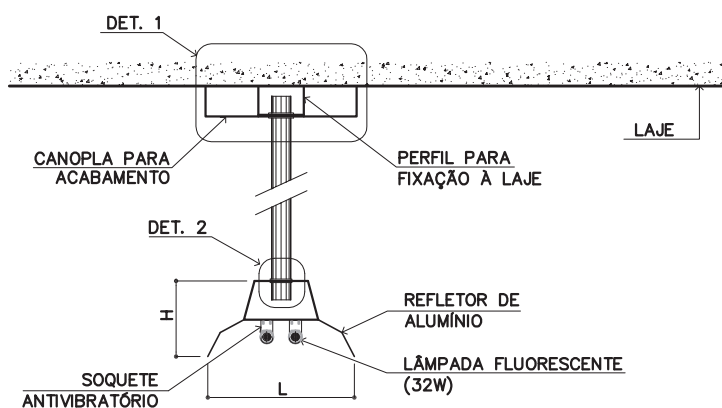
ESC. 1:10



CORTE TRANSVERSAL

IL-47 LUMINÁRIA PARA 1 LÂMPADA FLUORESCENTE (32W)

ESC. 1:10



CORTE TRANSVERSAL

IL-48 LUMINÁRIA PARA 2 LÂMPADAS FLUORESCENTES (32W)

ESC. 1:10

DIMENSÕES (mm)			
	H	L	C
IL-47 e IL-48	96 a 106	160 a 205	1230 a 1250

IL-47
IL-48Iluminação
para áreas
internasLuminária aberta
com refletor e
pendenteLâmpadas
fluorescentes
IL-47 (1x32W)
IL-48 (2x32W)

eco

Revisão 7
Data 25/09/14

Página

1/5

Código de listagem

0909054
0909055

Atenção

Preserve a escala
Quando for imprimir, use
folhas A4 e desabilite a
função "Fit to paper"Respeite o Meio Ambiente.
Imprima somente o ne-
cessário

IL-47 IL-48

Iluminação para áreas internas

Luminária aberta
com refletor e
pendente
Lâmpadas
fluorescentes
IL-47 (1x32W)
IL-48 (2x32W)

eco

Revisão 7
Data 25/09/14

Página
2/5

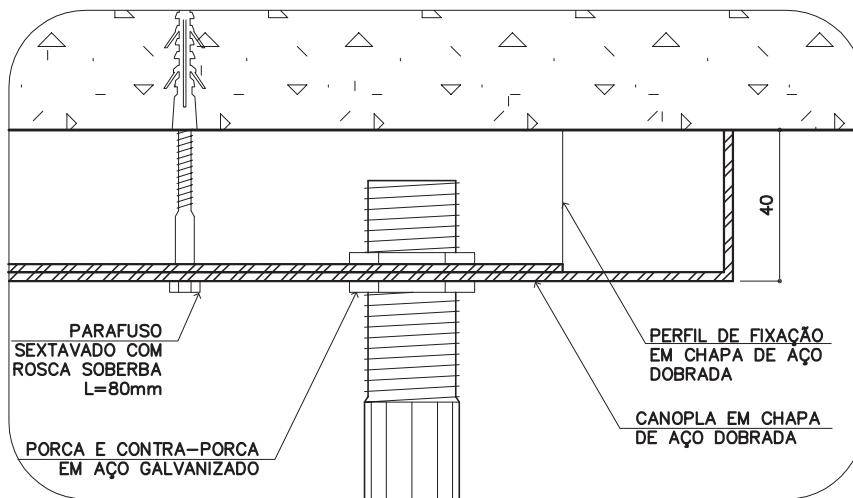
Código de listagem

0909054
0909055



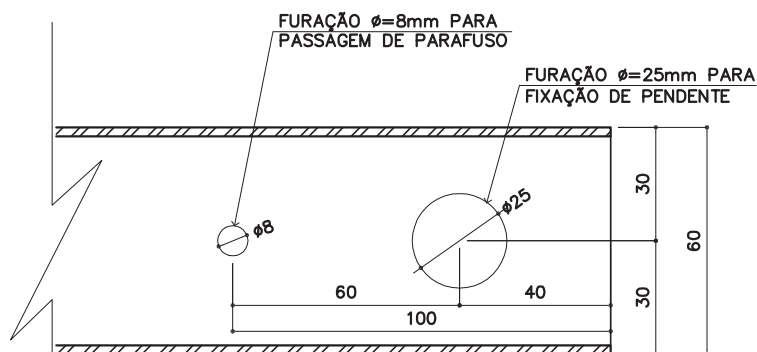
Atenção
Preserve a escala
Quando for imprimir, use
folhas A4 e desabilite a
função "Fit to paper"

Respeite o Meio Ambiente.
Imprima somente o ne-
cessário



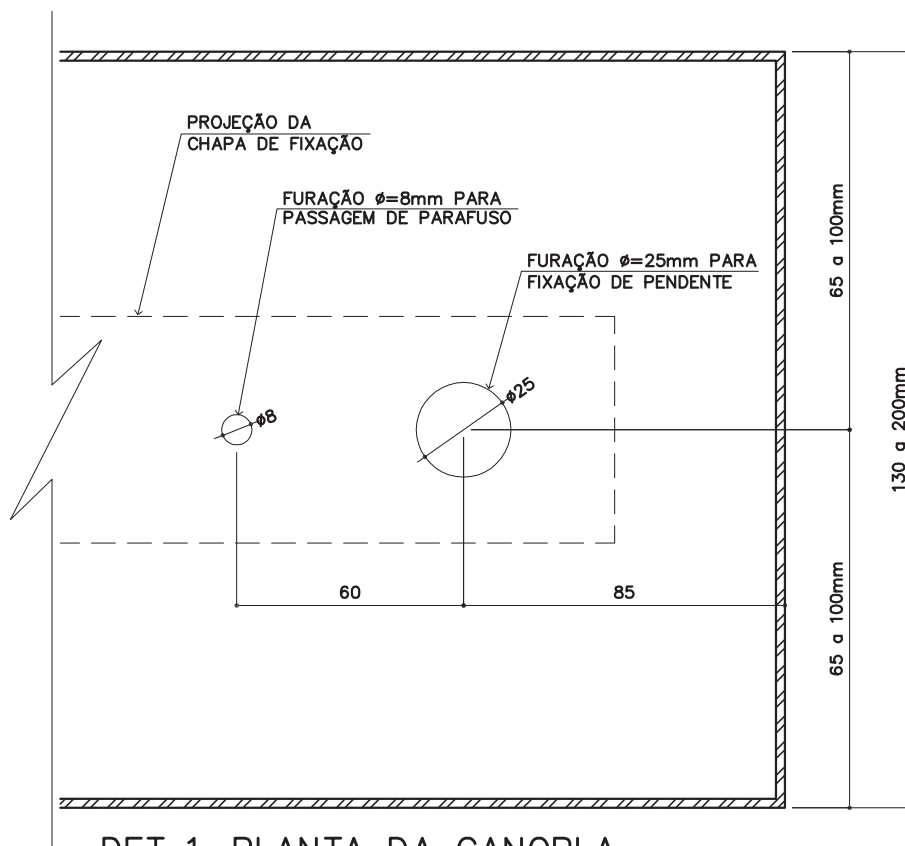
DET. 01—CORTE LONGITUDINAL

ESC. 1:2 — DIMENSÕES EM mm



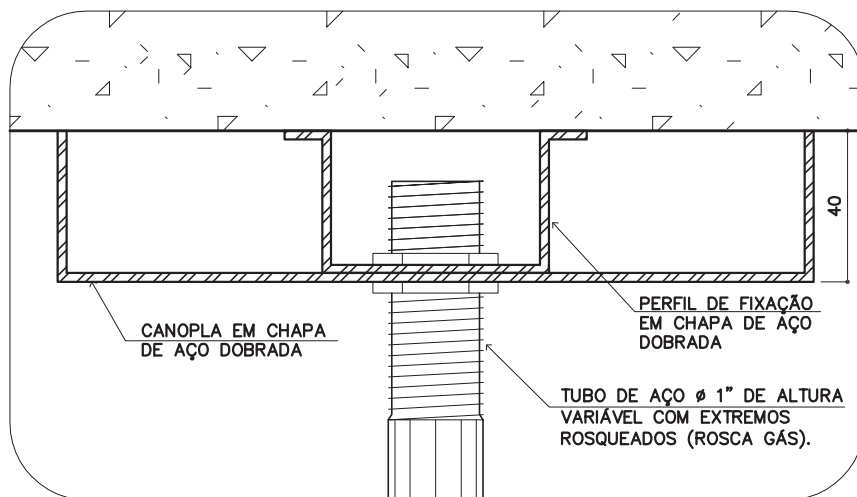
DET 1—PLANTA DO PERFIL DE FIXAÇÃO

ESC. 1:2 — DIMENSÕES EM mm



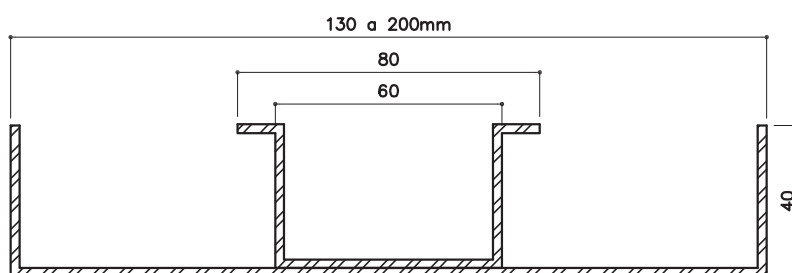
DET 1—PLANTA DA CANOPLA

ESC. 1:2 — DIMENSÕES EM mm



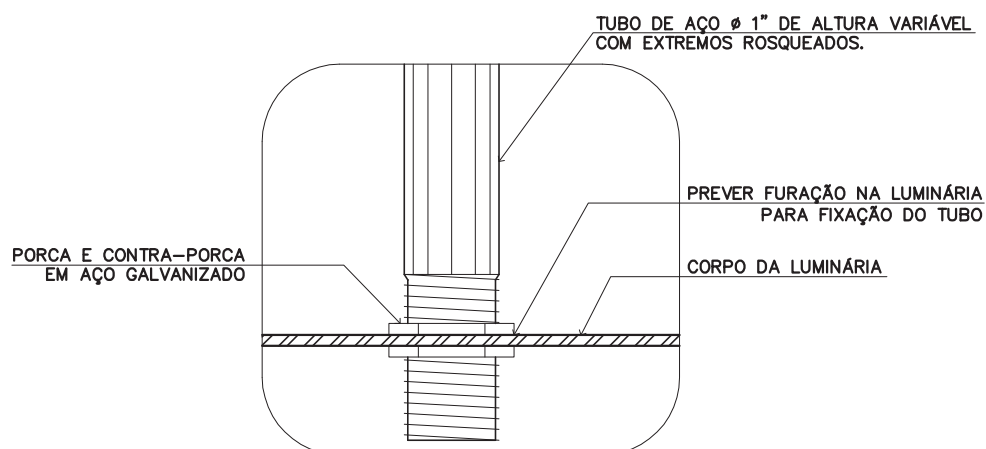
DET 1-CORTE TRANSVERSAL

ESC. 1:2 – DIMENSÕES EM mm



DET 1-CANOPLA E PERFIL PARA FIXAÇÃO

ESC. 1:2 – DIMENSÕES EM mm



DET. 2 – FIXAÇÃO DO TUBO À LUMINÁRIA

ESC. 1:2

IL-47
IL-48Iluminação
para áreas
internas

Luminária aberta
com refletor e
pendente
Lâmpadas
fluorescentes
IL-47 (1x32W)
IL-48 (2x32W)

eco

Revisão 7
Data 25/09/14

Página

3/5

Código de listagem

0909054
0909055



Atenção

Preserve a escala
Quando for imprimir, use
folhas A4 e desabilite a
função "Fit to paper"

Respeite o Meio Ambiente.
Imprima somente o ne-
cessário

IL-47 IL-48

Iluminação para áreas internas

Luminária aberta
com refletor e
pendente

Lâmpadas
fluorescentes
IL-47 (1x32W)
IL-48 (2x32W)

eco

Revisão 7
Data 25/09/14

Página
4/5

Código de listagem

0909054
0909055



Atenção
Preserve a escala
Quando for imprimir, use
folhas A4 e desabilite a
função "Fit to paper"

Respeite o Meio Ambiente.
Imprima somente o ne-
cessário

DESCRIÇÃO Constituintes

- Luminária:
 - Corpo em chapa de aço tratada contra corrosão, dobrada e estampada, com acabamento em pintura eletrostática em pó branca;
 - Refletor em alumínio anodizado polido com índice de pureza maior ou igual a 99,85%;
 - Fator de rendimento mínimo 80%;
 - Isolamento do corpo da luminária por meio de anel isolante fixado na furação de saída da fiação;
 - Presilhas internas para organização e fixação da fiação;
 - Terminal de aterramento fixo ao corpo da luminária, com fio preso à fiação terra do reator;
 - Soquetes de engate rápido, de policarbonato, antivibratórios com trava de segurança e proteção contra aquecimento nos contatos;
 - Alojamento do reator na parte interna das luminárias;
 - Identificação do fabricante na luminária com nome ou logo-marca, preferencialmente em relevo na chapa metálica;
 - Furação para fixação do pendente.
- Lâmpada fluorescente tubular, com base G13, temperatura de cor de 4.000° K, potência nominal 32W, fluxo luminoso mínimo de 80 Lúmens/Watt.

Acessórios

- Reator eletrônico de alta frequência, para uma (IL-47), ou duas lâmpadas (IL-48), com fator de potência maior ou igual a 0,95, baixa distorção harmônica, tensão nominal bivolt (127/220V), com dispositivo de proteção contra flutuações de tensão e contra superaquecimento.
- O reator deve ser certificado e possuir identificações de marca, modelo, especificações e selo do INMETRO no corpo do aparelho.
- Placas metálicas com o mesmo acabamento do corpo da luminária com diâmetro de 4" para fechamento da caixa do centro de luz.
- Parafusos e demais acessórios de fixação.
- Pendente:
 - Duas canoplas Ø140mm em chapa de aço dobrada com um furo central Ø1/2". Acabamento em pintura eletrostática em pó, branca;
 - Tubos de aço Ø1/2" com extremos rosqueados, com acabamento em pintura eletrostática em pó, branca, porcas e contra-porcas em aço galvanizado a quente;
 - Fixação em chapa de aço galvanizado com um furo Ø1/2" para a passagem do tubo e dois furos oblongos para a fixação na laje com parafusos e buchas.

Protótipo comercial

- Luminária:
 - INTRAL: AS810 5609 (1X32W)
 - INTRAL: AS810 5185 (2X32W)
 - ITAIM: 4650.232.30K
 - LUMICENTER: CANO7-S132
 - LUMICENTER: CANO7-S232
- **Obs.:** Solicitar ao fabricante a furação para fixação do pendente no corpo da luminária.
- Lâmpada:
 - GENERAL ELETRI: F32T8/SPX41
 - OSRAM: Lumilux T8 F0 32W 840
 - PHILIPS: TLDRS-32W-S84-ECO
 - SYLVANIA: Designer 4000-32W-F3B068
- Reator:
 - INTRAL: Poup-AFP 02347 (2X32W)

- OSRAM: EZ-A PLUS (1x32W)
- OSRAM: EZ-A PLUS (2x32W)
- PHILIPS: EB1 32A 16/26S (1x32W)
- PHILIPS: EB2 32A 16/26S (2x32W)
- SYLVANIA: R1P001 (1X32W)
- SYLVANIA: R1P002 (2X32W)

APLICAÇÃO

- Uso interno em geral, exceto em áreas de preparo, armazenagem e consumo de alimentos (cozinha, cantina, despensa e refeitório).
- Indicados para ambientes com pé direito alto ou com vigas no teto que causem interferências na distribuição homogênea do fluxo luminoso.

EXECUÇÃO

- Fixação do perfil na laje, com parafusos e buchas.
- Fixação dos tubos no perfil e na canopla utilizando porcas e contra-porcas.
- Passagem dos cabos elétricos através de um dos tubos e fixação da canopla.
- Fixação da luminária nos tubos utilizando porcas e contra-porcas.
- Instalação das lâmpadas e reatores na luminária.

RECEBIMENTO

- Verificar marca e modelo dos componentes.
- Verificar funcionamento, fixação, estabilidade e existência de todos os constituintes e acessórios.

SERVIÇOS INCLUÍDOS NOS PREÇOS

- Luminária.
- Lâmpadas.
- Reatores.
- Suspensão / pendente com chumbadores, canopla, tubos, adaptadores, parafusos, buchas, porcas e arruelas.
- Instalação elétrica.

CRITÉRIOS DE MEDIÇÃO

- un. — por unidade instalada.

NORMAS

- ABNT NBR 5114:1998 - Reatores para lâmpadas fluorescentes tubulares - Especificação.
- ABNT NBR 5410:2004 Errata 1:2008 - Instalações elétricas de baixa tensão.
- ABNT NBR 9312:2011 - Receptáculos para lâmpadas fluorescentes e starters - Especificação.
- ABNT NBR 14417:2011 - Reatores eletrônicos alimentados em corrente alternada para lâmpadas fluorescentes tubulares gerais e de segurança.
- ABNT NBR 14418:2011 - Reatores eletrônicos alimentados em corrente alternada para lâmpadas fluorescentes tubulares desempenho.
- ABNT NBR IEC 60081:1997 - Lâmpadas fluorescentes tubulares para iluminação geral.
- ABNT NBR IEC 60598-1:2010 - Luminárias - Parte 1: Requisitos gerais e ensaios.
- ABNT NBR IEC 61195:2014 - Lâmpadas fluorescentes tubulares - Especificações de segurança.
- **Obs.:** As edições indicadas estavam em vigor no momento desta publicação. Como toda norma está sujeita à revisão, recomenda-se verificar a existência de edições mais recentes das normas citadas.

eco O selo "ECO" indica que o conteúdo desta ficha apresenta elementos que contribuem com a redução do impacto ambiental, pelo fato de utilizar luminárias de alto desempenho; reatores com alto fator de potência e lâmpadas eficientes com menor consumo e menor teor de mercúrio.

Componentes

IL-47 IL-48

Iluminação para áreas internas

Luminária aberta
com refletor e

pendente

Lâmpadas

fluorescentes

IL-47 (1x32W)

IL-48 (2x32W)

eco

Revisão 7

Data 25/09/14

Página

5/5

Código de listagem

0909054

0909055



Atenção

Preserve a escala

Quando for imprimir, use
folhas A4 e desabilite a
função "Fit to paper"

Respeite o Meio Ambiente.

Imprima somente o ne-
cessário